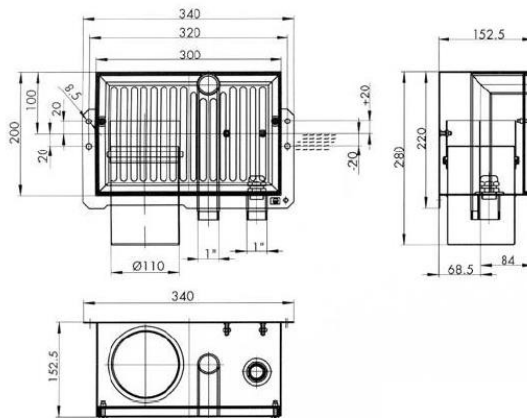




Czerpnia wodna do montażu w niecce fontanny. Wykonana z polerowanej stali nierdzewnej składa się z: rury ssącej, przelewu awaryjnego, miejsca do montażu czujnika poziomu wody i maskownicy zabezpieczającej.



Anemometr jest urządzeniem służącym do regulacji wysokości strumieni wodnych w zależności od siły wiatru. Zestaw składa się z czujnika montowanego na zewnątrz fontanny, kabla sygnałowego i szafki sterującej.



Panel kontrolny PC

Komputer basenowy do pomiaru i korekty poziomu pH i Cl w wodzie. Urządzenie w sposób automatyczny zapewnia bardzo dobrą jakość wody. Zakres pomiaru 0-14pH oraz 0-5ppm dla wolnego chloru.

Dane techniczne	
Wymiary	400x500 mm
Stopień ochrony	IP65
Zasilanie	230 Vac [standard] lub 115 Vac na życzenie
Zakres pomiaru pH	[0...14 +/- 0.1pH]
Zakres pomiaru Cl	[0...5 ppm +/- 0.01 ppm.]
Izolacja galwaniczna wy.	0/4...20 mA
Wyjścia	4...20 mA
Przełącznik bezpotencjałowy	5 A - 250 Vac do pomp pH i Cl
Przełącznik alarmowy	5 A - 250 Vac
Kompensacja temp.	automatyczna poprzez PT100